

Oldtimer NICOLAS, Baujahr 1900
 20 Personen 20 passengers

Technische Angaben Technical information

L 11.70 m, B 2.10 m, ca. 3.5 t, Motor Chris Craft B1243, 60 PS

Oldtimer NICOLAS ist das älteste Fahrgastschiff auf dem Vierwaldstättersee mit Baujahr 1900. Dieser Schiffs-Typ ist selbst in Museen kaum mehr zu finden. In der SNG-Werft wurde das Schiff vollumfänglich restauriert und steht dem Publikum als Schönwetterschiff für spezielle Anlässe mit besonderer Ambiance zur Verfügung.

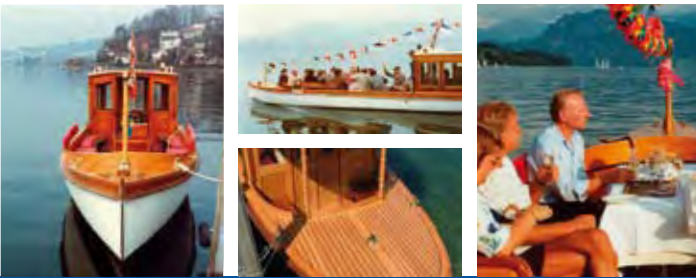
Oldtimer NICOLAS, built in 1900, is the oldest passenger boat on Lake Lucerne. Even museums can't offer you this type in their showrooms. This unique boat has recently been restored and is now available for special events.



Infrastruktur Infrastructure and comfort

Total für 20 Personen zugelassen. Sitzplätze: in Kabine 8-10 Personen, achtern gedeckt 3-4 Personen (z.B. Brautpaar oder Jubilare), im vorderen, offenen Teil 16 Sitzplätze, auf Wunsch 1-2 Bistrotische, Kühlbox usw. möglich. Es handelt sich um ein ausgesprochenes Schönwetterschiff.

20 passengers are allowed on this boat. 8 to 10 for the cabin, at rear 3 to 4 covered seats (e.g. bride and groom). The front is spacy enough for 16 open air seats and even a table can be at your disposal. NICOLAS only sets out in fine and dry weather.



www.sng.ch - www.lake-lucerne.ch

welcome on board

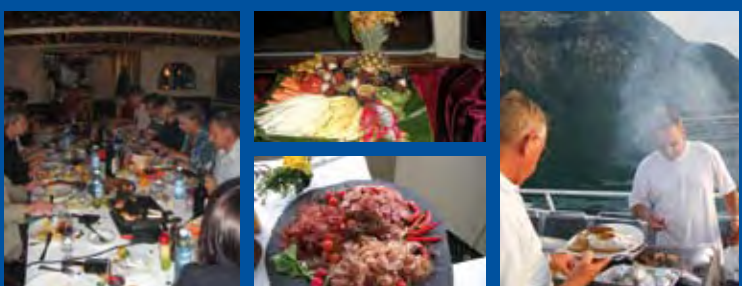
willkommen an Bord...



SNG Seefahrten nach Mass... SNG Lake cruises...

Mit unseren gepflegten und mit viel Infrastruktur ausgestatteten Schiffen befördern wir Gruppen von 10-150 Personen. Das ganze Jahr, zu jeder Tages- und Nachtzeit. Sie bestimmen Zeit und Ort, individuell und nicht nach Fahrplan. Durch die grosszügige Ausstattung und Einrichtung eignen sich unsere Schiffe besonders für Anlässe und Festlichkeiten wie Geburtstagsfeiern, Hochzeiten, Geschäfts-Events usw.

Our customers can choose between boats for 10 to 150 passengers, equipped with sophisticated comfort available all year round and 24 hours a day. Book your special event such as birthday parties, weddings, anniversaries or business events of any kind and for any budget.



Auch kulinarisch ein Genuss... Finest cuisine on board...

Nebst den vielen Landemöglichkeiten bei Seerestaurants bietet die SNG auch einen gepflegten Bordservice. Sie wählen aus einem grosszügigen Angebot von Menüs oder Buffets, bestimmen die Getränke und die SNG-Crew sorgt für den Rest, damit Ihr Anlass ein unvergessliches Erlebnis wird. Vom urchigen Fondue bis hin zum Captains-Dinner, Ihre Wünsche sind uns Befehl!

Besides numerous possibilities to get off and visit good restaurants with lake view, our own catering services on board can easily compete. From the well known cheese fondue up to a opulent Captain's Dinner, our competent crew will do the utmost to satisfy your desires so that your event will be unforgettable.

SNG Lake-Lucerne
 Alpenquai 11, CH-6005 Luzern, Tel. 041 368 08 08
www.sng.ch info@sng.ch www.lake-lucerne.ch



Boote + Yachten | Seefahrten | Yacht-Charter

welcome on board
willkommen an Bord...



MS/ SPIRIT OF LUCERNE
 130 Personen
 104 Bankettplätze

MS/ DRAGON
 150 Personen
 74 Bankettplätze

MS/ LUCERNE
 60 Personen
 20 + 30 Bankettplätze

Oldtimer NICOLAS
 20 Personen
 Baujahr 1900

WATER-TAXI
 bis 11 Personen

SNG Lake-Lucerne
 Alpenquai 11, CH-6005 Luzern, Tel. 041 368 08 08
www.sng.ch info@sng.ch www.lake-lucerne.ch

MS/ SPIRIT OF LUCERNE

130 Personen 130 passengers

Technische Angaben Technical information

L 25.5 m, B 6.05 m, ca. 60 t, Motor Deutz BF6M 175 kW, Schottel Antrieb



Infrastruktur Equipment and comfort

WC Damen (rollstuhlgängig, Wickeltisch), WC Herren/Pissoir, Warmluftheizung, Pantry mit Bar, Kühlanlagen, Warmhalteeinheiten usw., Kaffeeautomat, Audioanlage mit 3 Mikrofonanschlüssen, CD, Radar, GPS Plotter, Generator 230/380 V / 40 kVA, Captain's-Bar, Offenbieranlage, auf Wunsch Beamer, Flip-Chart usw. Ladies and Gent's toilet (also for wheel chair), baby-care facility, heating, pantry with bar, coffee machine, radio, cd, md, microphones, radar, GPS plotter, 230/380 V, 40 kVA generator, captain's bar with draft beer device, beamer and flip chart on request.



Beim Flaggschiff der SNG handelt es sich um das wohl schönste Fahrgastschiff in dieser Klasse. Im grosszügigen Fahrgastraum imponieren der „Sternenhimmel“ sowie die gepflegte mobile Bestuhlung, welche Arrangements je nach Anlass zulassen. Die Captain's-Bar, direkt neben dem Steuermann, lädt zu spontanen Gesprächsrunden und festlicher Stimmung. Spirit of Lucerne, SNG's pride, is probably the most beautiful passenger ship of this size. Discover a generous passenger room with its "starry sky", and a comfortable furnishing. Be welcome in captain's bar for a chat and a decent drink in a festive atmosphere.

MS/ DRAGON

150 Personen 150 passengers

Technische Angaben Technical information

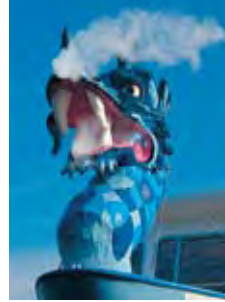
L 25 m, B 5.90 m, ca. 55 t, Motor Deutz F8L413, 111 kW, Schottel Antrieb.

Infrastruktur Equipment and comfort

WC Damen, WC Herren, Warmluftheizung, Pantry mit Bar, Kühlanlagen, Warmhalteeinheiten, Offenbieranlage usw., Kaffeeautomat, Audioanlage mit 2 Mikrofonanschlüssen, CD, Radar, GPS mit Kartenplotter, Generator 230/380 V / 16 kVA, auf Wunsch Beamer, Flip-Chart usw. Ladies and Gent's toilet, heating, pantry with bar, coffee machine, draft beer, radio/cd, microphones, radar, GPS plotter, 230/380 V, 16 kVA generator, beamer and flip chart on request.



Der imposante Drachenkopf am Bug erinnert an die Sage des feuerspeienden Drachens, welcher dereinst bei Unwetter zwischen Rigi und Pilatus hin und her geisterte. Sowohl im gepflegten Fahrgastraum wie auf dem grosszügigen Oberdeck erholen sich die Gäste in festlicher Stimmung und geniessen den Ausblick auf See und Alpen. The impressive dragon head in front reminds you of the legend in which a dragon flew between Mount Rigi to Mount Pilatus in stormy weather. Enjoy lake view and the breath taking panorama of the mountains inside the ship and on the covered upper deck.



MS/ LUCERNE

60 Personen 60 passengers

Technische Angaben Technical information

L 24.10 m, B 4.75 m, ca. 25 t, Motor GM V8 / 228 PS



Infrastruktur Equipment and comfort

WC, Warmluftheizung, Pantry, Kühlanlagen, Warmhalteeinheiten usw., Kaffeemaschine, Audioanlage mit Mikrofon, CD, Radar, GPS mit Kartenplotter, Generator 230 V / 5 kVA, auf Wunsch Beamer, Flip-Chart usw. WC, heating, pantry, coffee machine, radio/cd, microphone, radar, GPS plotter, 230 V, 5 kVA generator, beamer and flip chart on request.



1963 wurde MS Lucerne als Stahlschiff der gehobenen Klasse erbaut. Die formschöne Yacht bietet viel Platz und besticht nach mehreren Umbauten durch eine besonders „schiffige“ Ambiance. Je nach Anlass bieten sich der vordere Salon „Captain's Room“, sowie der grosse Fahrgastraum und das Achterdeck zum Verweilen und Geniessen an. MS/Lucerne was built as an upper class steel yacht. It is very convenient for smaller groups who appreciate an intimate and comfortable atmosphere. Enjoy Switzerland's most beautiful lake with its impressive panoramic view in the front or back saloon, the captain's room or on quarter deck.

SNG - seit 1357 im Dienste der Schifffahrt...
...devoted to navigation since 1357

Gepflegte Seefahrten und mehr für Gruppen von 10-150 Personen
Roundtrips for groups between 10-150 people

Auch kulinarisch ein Genuss...
Discover our professional catering!